

*Il rilievo è inserito nella rete di coordinate Gauss-Boaga

LEGENDA

VIABILITA' INTERNA AL CORPO DISCARICA, ATTUALMENTE UTILIZZATA DAI MEZZI DI SERVIZIO

C. X
 CAPISALDI INTERNI CORPO DISCARICA

area capping definitivo - 39.000 mq (D.Lgs.36/2003)

area capping provvisorio realizzato con materiale inerte - 13.000 mq

area realizzazione capping definitivo - 24.000 mq

area capping provvisorio realizzato con geosintetici teli armati in LDPE - 8.500 mq

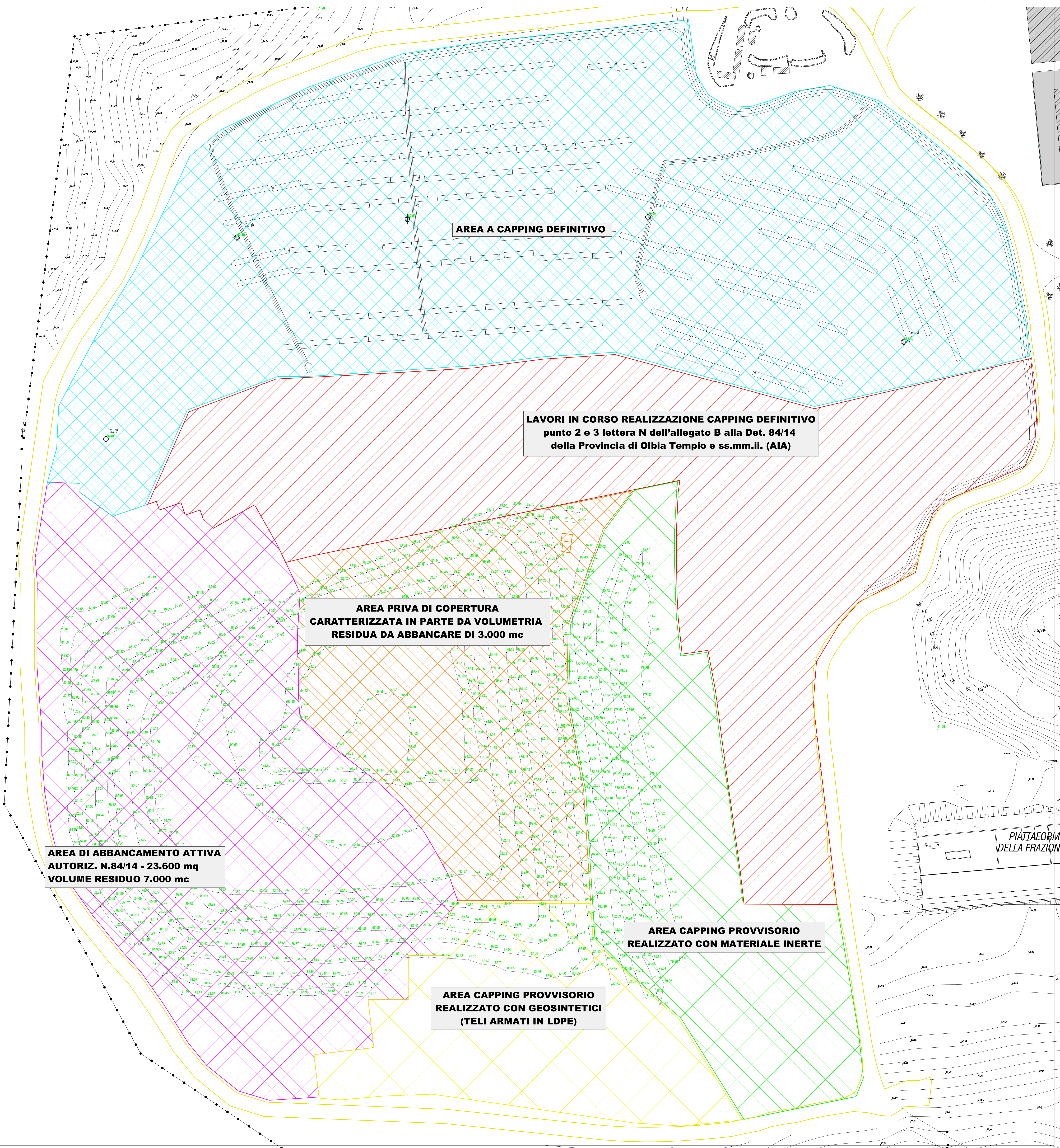
VOLUMETRIA RESIDUA TOTALE 10.000 mc
SUDDIVISA IN:

AREA PRIVA DI COPERTURA - MQ 11.900
CARATTERIZZATA IN PARTE DA VOLUMETRIA RESIDUA DA ABBANCARE DI MC 3.000

AREA DI ABBANCAMENTO ATTIVA
AUTORIZ. N. 84/14 - MQ 23.600
VOLUME RESIDUO 7.000 mc

DATI DI RILIEVO

Rilievo eseguito con strumentazione G.P.S. topcon modello HAIPER SR rover RTK.
Precisione punti di dettaglio del rilievo: planimetrica ± 30 cm
altimetrica ± 15 cm
Precisione caposaldi interni: planimetrica ± 1 cm
altimetrica ± 2,5 cm



TECNOCART S.A.S. di LUCIA TOGNOTTI & C.
VIA PACINOTTI 16 - 07026 OLBIA (SS)
TEL. 0789-57279 FAX 0789-564411
E-mail: tecnocart-sas@libero.it
collaboratori: geom. ANTONIO E PASQUALINO TOGNOTTI

COMUNE DI OLBIA

"LOC. SPIRITO SANTO"

PLANIMETRIA MONITORAGGIO TOPOGRAFICO
DISCARICA RIFIUTI NON PERICOLOSI DI
PROPRIETA' DEL C.I.P.N.E.S. "Gallura"
05 agosto 2020

COMMITTENTE : C.I.P.N.E.S. - Gallura
(Consorzio Industriale Provinciale Nord Est Sardegna)

SCALA: 1:500 TAVOLA 01

DATA: Agosto 2020

IL TECNICO: PER ACCETTAZIONE:
Ing. Giovanni Maurelli

G.P.S.
SISTEMA DI
RILEVAMENTO
SATELLITARE

PIATTAFORMA
DELLA FRAZIONE